

Département de la MOSELLE

Commune de DISTROFF

### Règlement graphique du Plan Local d'Urbanisme



#### Les zones urbaines

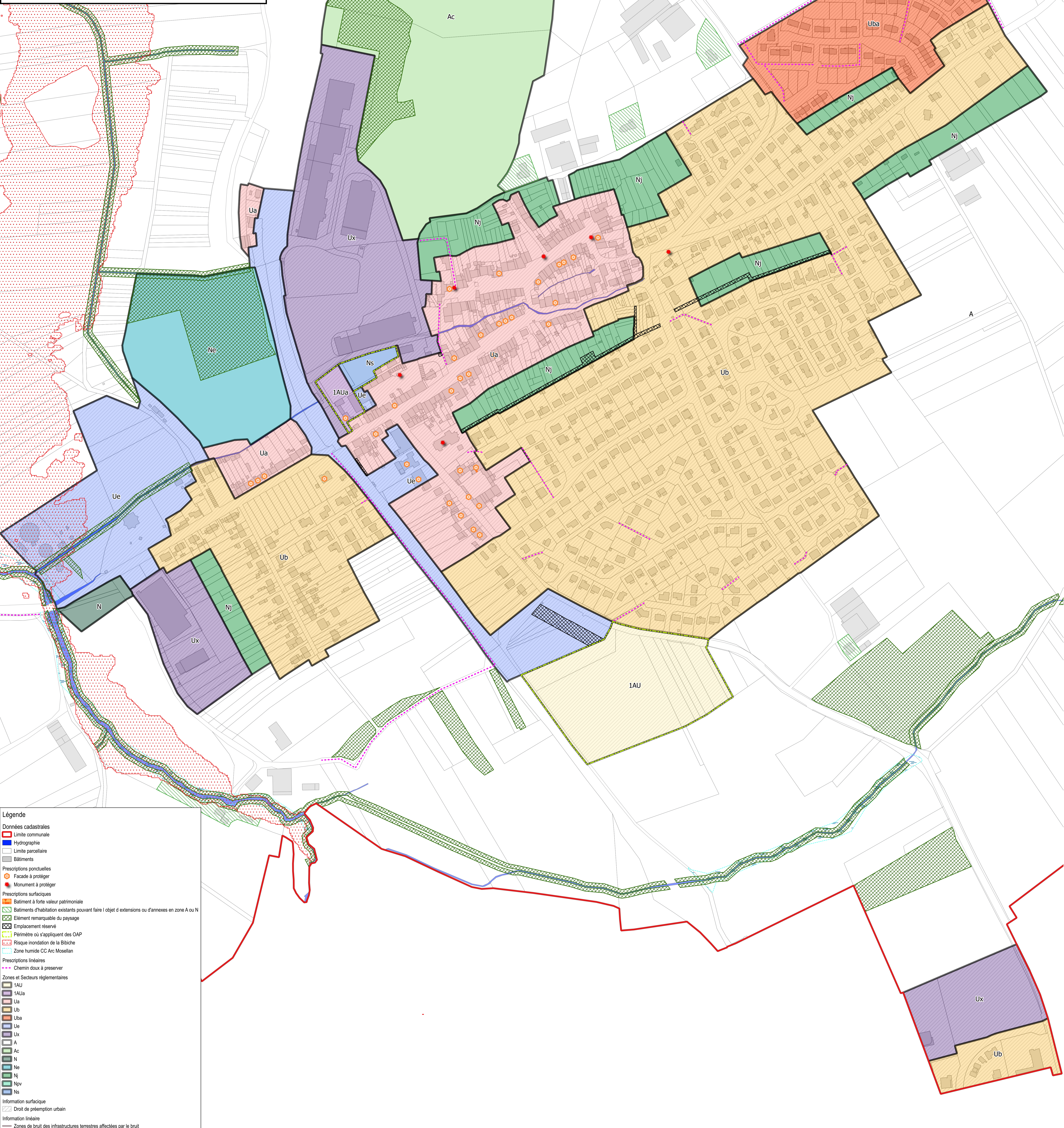
Echelle : 1/20000



Vu pour être annexé à la délibération du conseil municipal en date du :

Le Maire :

Tampon :



**Légende**

**Données cadastrales**

- Limite communale
- Hydrographie
- Limite parcellaire
- Bâtiments

**Prescriptions ponctuelles**

- Facade à protéger
- Monument à protéger

**Prescriptions surfaciques**

- Bâtiment à forte valeur patrimoniale
- Bâtiments d'habitation existants pouvant faire l'objet d'extensions ou d'annexes en zone A ou N
- Elément remarquable du paysage
- Emplacement réservé
- Périmètre où s'appliquent des OAP
- Risque inondation de la Bibiche
- Zone humide CC Arc Mosellan

**Prescriptions linéaires**

- Chemin doux à préserver

**Zones et Secteurs réglementaires**

- 1AU
- 1AUa
- Ua
- Ue
- Ub
- Uba
- N
- Ac
- Nj
- Np
- Npv
- Ns

**Information surfacique**

- Droit de préemption urbain

**Information linéaire**

- Zones de bruit des infrastructures terrestres affectées par le bruit